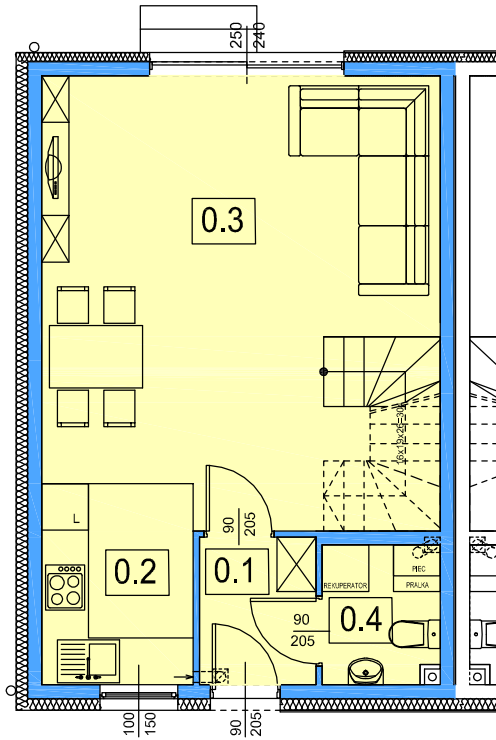


72-003 BEZRZECZE UL. PERŁOWA DZ. NR 66/93

BUDYNEK MIESZKALNY NR 2, LOKAL A

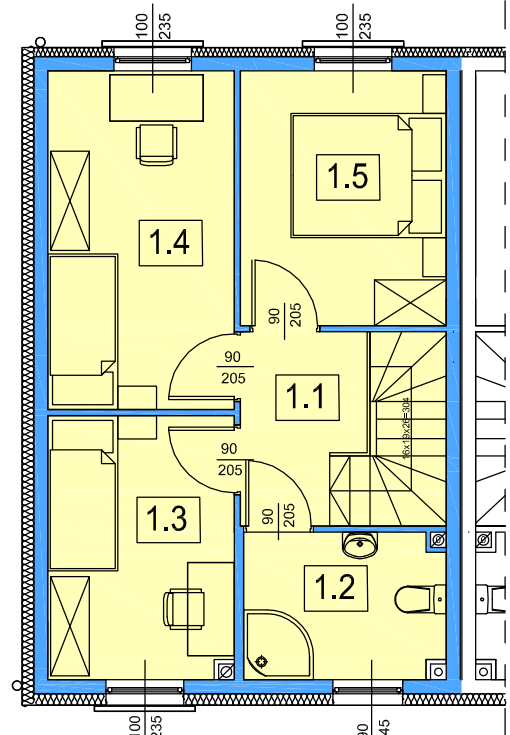
POWIERZCHNIA UŻYTKOWA - 74.94M²

POWIERZCHNIA PRZYNALEŻNA - 91.41M²



PARTER

LOKAL A



I PIĘTRO

ZESTAWIENIE POWIERZCHNI

POW. UŻYTKOWA	74.94 M ²
POW. PRZYNALEŻNA	91.41 M ²
POW. POMIESZCZEŃ	

PARTER

0.1 Wiatrołap	2.85 m ²
0.2 Kuchnia	5.05 m ²
0.3 Salon z jadalnią	28.60 m ²
0.4 Pom. gosp./WC	2.67 m ²

I PIĘTRO

1.1 Korytarz	3.71 m ²
1.2 Łazienka	4.82 m ²
1.3 Pokój	8.09 m ²
1.4 Pokój	10.46 m ²
1.5 Pokój	8.69 m ²

Razem: 74.94 m²

ZAGOSPODAROWANIE TERENU - LOKALIZACJA LOKALU MIESZKALNEGO

